



VAL-BISSON DOORMAN
 TOC-FARM SNOW FLORA VG-86-2YR-ITA
 FLEVO GENETICS SNOWMAN
 QUALITY GOLDWYN FLANSCO EX-95-2E-CAN 9*
 BRAEDALE GOLDWYN
 QUALITY GIBSON FINSCO EX-95-3E-CAN 24*

GTPI 2189

TD TR TL TY TV 99%-I HH1F HH2F HH3C HH4F HH5F HH6F HCDF HMWF

Num.Reg #: HOITAM53990116251 aAa: 324156 DMS:
 Nacimiento: 03/07/2014 Kappa Caseina: AB Beta Caseina: A1A2

PRODUCCION		4628 Rebaños	16538 Hijas	94% Rep.	MACE-G / 04-24
Leche lbs 414	Grasa lbs 11	Grasa % -0.02	Proteína lbs 22	Proteína % +0.03	
NM\$ -12	CM\$ -1	FM\$ -66	GM\$ -85	DWP\$ -15	
Eficiencia de Conversión 13	IR 106	Comida Ahorrada -385	Eficiencia Metano 89		

SALUD Y REPRODUCCIÓN Immunity **99**

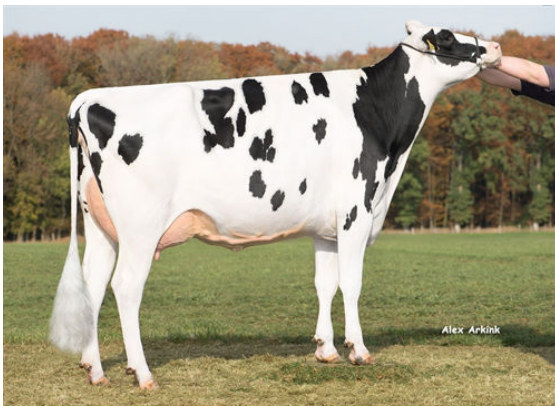
Vida Productiva	-0.7	Inmunidad crías	101
Células Somáticas	2.73	Tasa Preñez Vacas	-3.1
Fertilidad de las Hijas	-2.8	Tasa Preñez Novillas	-1.2
Durabilidad	-4.4	Facilidad de Parto	2.6% 88% Rep.
Durabilidad Novillas	0.8	Facilidad de Parto de las Hijas	2.6% 90% Rep.
Índice de Fertilidad	-2.6	Crías del Toro que Nacen Muertas	6.3%
		Crías de las Hijas que Nacen Muertas	5.4%

TIPO	2779 Rebaños	8598 Hijas	92% Rep.	MACE / 04-24
PTAT	2.24	Estruct. y Capacidad	1.84	
Compuesto Ubres	1.81	Estruct. Lechera	1.62	
Compuesto Patas	0.69			

Estatura			Alta	+1.79
Fortaleza			Fuerte	+2.15
Profundidad Corporal			Profunda	+1.90
Estructura Lechera			Cost. Abierta	+1.25
Ángulo de Grupa			Isq. Altos	-0.35
Anchura Grupa			Ancha	+1.86
Patas Vista Lateral			Rectas	-0.90
Patas Vista Posterior			Aplomadas	+1.48
Ángulo Podal			Profundo	+1.67
Colocación de las Patas			Correcta	+0.86
Inserción Anterior			Fuerte	+2.81
Altura Inserción Posterior			Alta	+2.15
Anchura Inserción Posterior			Ancha	+2.26
Ligamento Suspensor			Fuerte	+1.36
Profundidad Ubre			Recogida	+1.71
Colocación Pezones Anteriores			Cerrados	+1.24
Longitud de Pezones			Cortos	-0.05
Colocación Pezones Posteriores			Cerrados	+1.07



WILT ELAYA



FITZ DAUGHTER



FITZ DAUGHTER